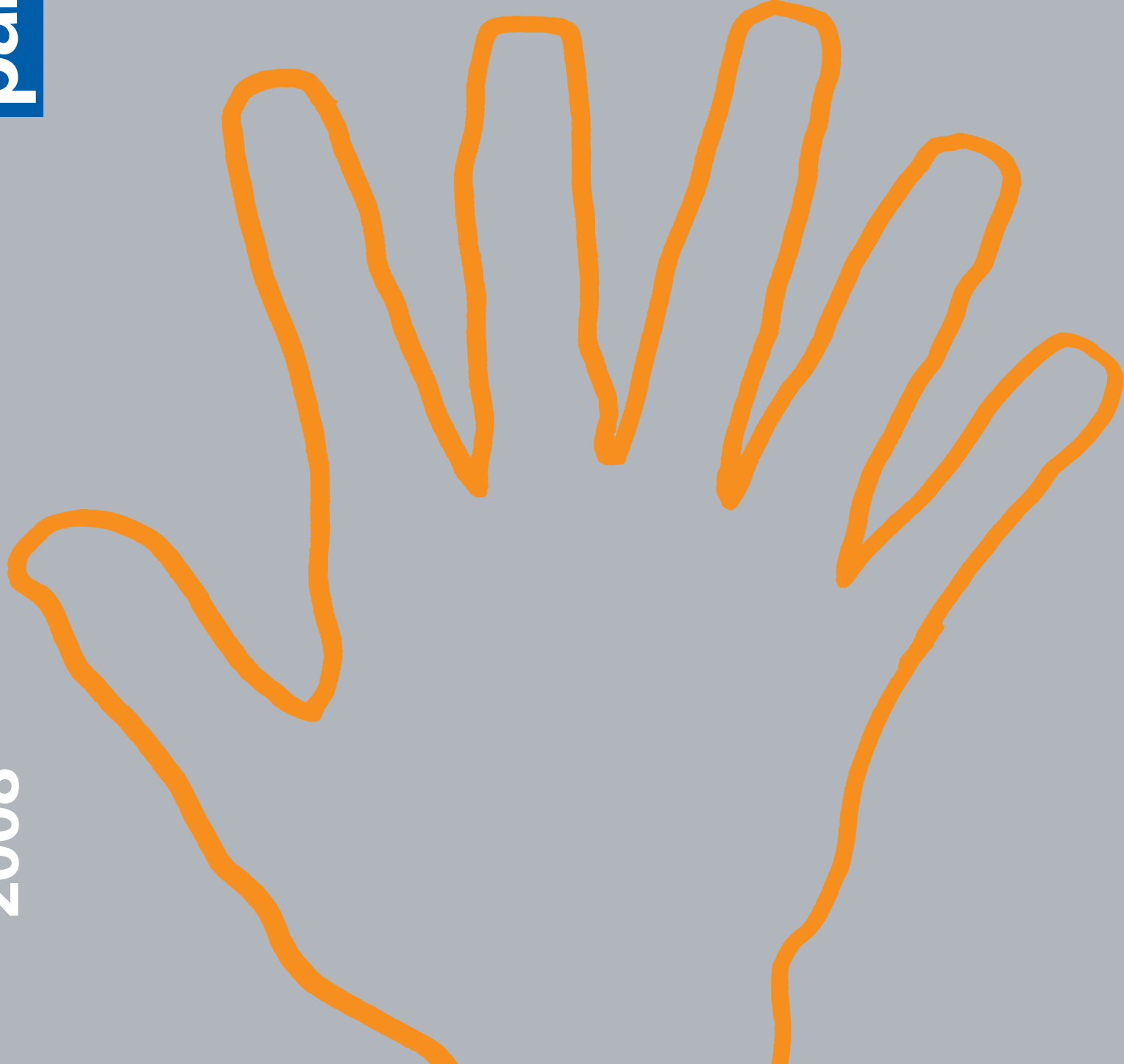


2008

pamarpiū



INDICE • INDEX

CI189Z	pagina 61	MN1087Z	pagina 30	MN1181Z	pagina 26
MN503Z	pagina 56	MN1088Z	pagina 31	MN1189Z	pagina 19
MN646Z	pagina 43	MN1096Z	pagina 94	MN1190Z	pagina 18
MN695Z	pagina 48	MN1097Z	pagina 95	MN1191Z	pagina 15
MN707Z	pagina 38	MN1098Z	pagina 96	MN2006	pagina 64
MN735Z	pagina 39	MN1099Z	pagina 97	MN2007	pagina 65
MN743Z	pagina 57	MN1100Z	pagina 98	PA55Z	pagina 87
MN747Z	pagina 59	MN1106Z	pagina 54	PA58Z	pagina 84
MN751Z	pagina 46	MN1109Z	pagina 10	PA59Z	pagina 85
MN769Z	pagina 47	MN1110L	pagina 11	PA60Z	pagina 86
MN800Z	pagina 58	MN1112Z	pagina 17	PA62Z	pagina 83
MN804Z	pagina 35	MN1113Z	pagina 16	PC2000Z	pagina 82
MN836-1A	pagina 37	MN1114Z	pagina 21	PG27/2Z	pagina 89
MN868Z	pagina 42	MN1115Z	pagina 23	PO289Z	pagina 75
MN880Z	pagina 60	MN1116Z	pagina 20	PO313Z	pagina 69
MN926Z	pagina 51	MN1117Z	pagina 22	PO319Z	pagina 76
MN940Z	pagina 34	MN1120Z	pagina 12	PO324Z	pagina 77
MN958Z	pagina 45	MN1121Z	pagina 13	PO336Z	pagina 78
MN959Z	pagina 55	MN1122V	pagina 14	PO433Z	pagina 68
MN1025Z	pagina 52	MN1142Z	pagina 63	PO450Z	pagina 74
MN1026Z	pagina 62	MN1145Z	pagina 32	PO454Z	pagina 73
MN1032Z	pagina 53	MN1158Z	pagina 99	PO456O	pagina 72
MN1044Z	pagina 33	MN1172Z	pagina 49	PO459Z	pagina 70
MN1046Z	pagina 40	MN1173Z	pagina 50	PO464Z	pagina 71
MN1051Z	pagina 44	MN1174Z	pagina 7	PO467Z	pagina 79
MN1060Z	pagina 41	MN1175Z	pagina 8	PO475Z	pagina 80
MN1071Z	pagina 36	MN1176L	pagina 9	PU25/5Z	pagina 88
MN1086Z	pagina 66	MN1177Z	pagina 6	PU26/1Z	pagina 90
		MN1179Z	pagina 24	PU26/3Z	pagina 91
		MN1180Z	pagina 25		

pamarpiù

handles with care

indice / index

l'azienda / company	2
maniglie / handles autore	6
maniglie / handles basic	30
pomoli / knobs basic	68
accessori / accessories	82
maniglie porte scorrevoli / sliding door handles	94



presentazione Pamar a Palazzo Crivelli, Milano 2006 / Pamar's event at Palazzo Crivelli, Milan 2006

Una storia tra le mani

E' agli inizi degli anni '50 che nasce Pamar, una delle numerose e straordinarie realtà lombarde scaturite dalla grande voglia di fare di molti imprenditori di allora, dal loro desiderio di mettersi alla prova, dal coraggio di rischiare. Storia di uomini dunque, tenaci e intraprendenti, come Angelo Redaelli che, dopo aver diretto nel primo dopoguerra uno stabilimento di torcitura, si sente pronto per dar vita ad una sua impresa. E' il mondo della componentistica e della minuteria metallica che lo attrae, incoraggiato dalla madre e sostenuto nel suo progetto dalla moglie, che da subito partecipa attivamente, diventando una figura insostituibile, per il suo dinamismo e spirito organizzativo. Pamar, azienda specializzata nella produzione di maniglie, pomoli e accessori per mobili, si sviluppa con rapidità, assumendo via via la struttura definita e l'assetto di una vera industria, puntando ininterrottamente alla qualità, all'innovazione e all'efficienza.

E il successo non si fa attendere. Le maniglie di Pamar vengono sempre più richieste, affiancando e supportando con efficacia la crescita del mobile italiano e la sua diffusione nel mondo.

Dalla metà degli anni ottanta l'espansione aziendale procede a livello internazionale, sia grazie all'apporto professionale dei figli, Marco, Fabio e Silvia, che collaborano con passione ed entusiasmo, ognuno con competenze specifiche, sia per la partecipazione a progetti e mostre in tutto il mondo.

Le capacità organizzative e produttive di Pamar, la sua costante volontà di crescita la trasformano da semplice produttore di oggetti a partner affidabile delle più importanti aziende mobiliere su scala mondiale, offrendo loro progetti ad hoc e prodotti esclusivi: un vero servizio su misura, seguito con attenzione e competenza dallo sviluppo dell'idea alla sua ingegnerizzazione e realizzazione.



presentazione Pamar a Palazzo Crivelli, Milano 2007 / Pamar's event at Palazzo Crivelli, Milan 2007

A story in hand

As with many other exceptional companies based within the Lombardy region, Pamar was founded in the early fifties during a time when many entrepreneurs took initiative based on their desire to put themselves to the test and their courage to take risks. It's the story of determined, enterprising people such as Angelo Redaelli, who felt ready to set up his own company after managing a small metalworking company in the immediate post-war years. Attracted by the world of small metal components and accessories, Mr Redaelli was encouraged by his mother and supported by his wife who played an important and active role right from the start, thereafter becoming an essential member of the team, thanks to her dynamism and organisational abilities. Pamar specialized in the production of handles, knobs and furniture accessories, developing quickly and progressively into an industrial structure, whose objectives at all times were quality, innovation and efficiency.

Success didn't take long in coming. The demand for Pamar handles grew as the Italian furniture sector became stronger, hence increasingly expanding its market internationally.

From the mid-eighties, the company constant growth was partly thanks to the assiduous contribution of the founder's children, Marco, Fabio and Silvia, who worked with passion and enthusiasm each with their own specific skills, and partly through the company's participation in projects and trade fair events all over the world.

Pamar's organisational and production capacities and its determination towards growth have transformed it from a simple manufacturer of objects into a reliable partner for important furniture companies worldwide, to which it offers customised designs and exclusive products; a truly made to measure service, followed by care and skill from the starting development of the idea to its engineering and transformation into concrete end reality.



pamarautore



Rodolfo Dordoni



James Irvine



Björn Dahlström



codice / code MN1177Z

finiture / finishing GC 011 cromato lucido/bright chromium plated -
EZ 004 zinco opaco metallizzato/mat metallized zinc

interasse / interaxial 64
L. H. P. / L. H. D. 70X32X59

interasse / interaxial 128
L. H. P. / L. H. D. 134X52X39

interasse / interaxial 192
L. H. P. / L. H. D. 198X52X39





codice / code MN1174Z

finiture / finishing GC 011 cromato lucido/bright chromium plated -
EZ 004 zinco opaco metallizzato/mat metallized zinc

interasse / interaxial 96
L. H. P. / L. H. D. 115,5X14X37

interasse / interaxial 160
L. H. P. / L. H. D. 179,4X14X37



WING design Björn Dahlstrom



codice / code MN1175Z

interasse / interaxial 160
L. H. P. / L. H. D. 208X30X32

finiture / finishing GC 011 cromato lucido / bright chromium plated -
EA 005 alluminio opaco metallizzato / mat metallized aluminium





codice / code MN1176L

finiture / finishing N027 legno noce canaletto / canaletto walnut wood

interasse / interaxial 128
L. H. P. / L. H. D. 142X15X42

interasse / interaxial 256
L. H. P. / L. H. D. 270X15X42

interasse / interaxial 384
L. H. P. / L. H. D. 398X15X42

HOOP design Rodolfo Dordoni



codice / code MN1109Z

diametro / diameter 30
L. H. P. / L. H. D. Ø30X20

interasse / interaxial 16
diametro / diameter 50
L. H. P. / L. H. D. Ø50X26

interasse / interaxial 32
diametro / diameter 100
L. H. P. / L. H. D. Ø100X38

interasse / interaxial 32
diametro / diameter 140
L. H. P. / L. H. D. Ø140X42

finiture / finishing G 171 nichel mat satinato / satin mat nickel -
G 104 cromato lucido / bright chromium plated

T. BONE design Rodolfo Dordoni



codice / code MN1110L
interasse / interaxial 160
L. H. P. / L. H. D. 250X37,5X31,5

interasse / interaxial 420
L. H. P. / L. H. D. 510X37,5X31,5

finiture / finishing L 106 legno noce canaletto / canaletto walnut wood -
finiture / finishing W 0431 legno rovere moro / dark oak wood



DALI' design Rodolfo Dordoni



codice / code MN1120Z **finiture / finishing** E 194 metallizzato ferro vecchio lucido / bright metallized old iron
interasse / interaxial 128
L. H. P. / L. H. D. 183X55X38

TWIST design Rodolfo Dordoni



codice / code MN1121Z

finiture / finishing G 171 nichel mat satinato / satin mat nickel -
G 104 cromato lucido / bright chromium plated

interasse / interaxial 128
L. H. P. / L. H. D. 148X53X35



MURANO design Rodolfo Dordoni



codice / code MN1122V

interasse / interaxial 160
L. H. P. / L. H. D. 195X49X33

finiture / finishing

Y 1374 vetro ambra + cromato lucido / ambra glass + bright chromium plated -
Y 1375 vetro fumè + cromato lucido / fumè glass + bright chromium plated



FOLD design Rodolfo Dordoni



codice / code MN1191Z

finiture / finishing GC 011 cromato lucido / bright chromium plated -

interasse / interaxial 96
L. H. P. / L. H. D. 178X40X33

TAKE design Rodolfo Dordoni



codice / code MN1113Z

interasse / interaxial 16
L. H. P. / L. H. D. 100X32X31

finiture / finishing
G 171 nichel mat satinato /
satin mat nickel -
G 104 cromato lucido /
bright chromium plated -
E 101 alluminio opaco metallizzato /
mat metallized aluminium



CLIP design Rodolfo Dordoni



codice / code MN1112Z
interasse / interaxial 32
L. H. P. / L. H. D. 125X30X34

finiture / finishing EZ 002 zinco opaco metallizzato con fondo /
mat metallized zinc with primer -
G 104 cromato lucido / bright chromium plated





codice / code MN1190Z

finiture / finishing GC 011 cromato lucido / bright chromium plated

interasse / interaxial 96
L. H. P. / L. H. D. 178X40X33

BEND design Rodolfo Dordoni



codice / code MN1189Z

finiture / finishing GC 011 cromato lucido / bright chromium plated

interasse / interaxial 64
L. H. P. / L. H. D. 119X16X40

SMOOTH design James Irvine



codice / code MN1116Z

**Interasse/interaxial
diametro / diameter** 37
50
L. H. P. / L. H. D. Ø50X20

**Interasse/interaxial
diametro / diameter** 57
70
L. H. P. / L. H. D. Ø70X20

finiture / finishing

G 171 nichel mat satinato /
satin mat nickel -
E 229 bianco opaco con fondo /
mat white with primer -
E 215 alluminio opaco metallizzato
con fondo /
mat metallized aluminium
with primer





codice / code MN1114Z
interasse / interaxial 128
L. H. P. / L. H. D. 140X50X20

finiture / finishing
G 171 nichel mat satinato /
satin mat nickel -
E 229 bianco opaco con fondo /
mat white with primer -
E 215 alluminio opaco metallizzato
con fondo /
mat metallized aluminium
with primer





codice / code MN1117Z

interasse / interaxial 37
L. H. P. / L. H. D. 50X50X20

interasse / interaxial 57
L. H. P. / L. H. D. 70X70X20

finiture / finishing

EZ 002 zinco opaco metallizzato con fondo / mat metallized zinc with primer -
E 228 nero opaco con fondo / mat black with primer



SMOOTH design James Irvine



codice / code MN1115Z
interasse / interaxial 128
L. H. P. / L. H. D. 140X50X20

finiture / finishing
EZ 002 zinco opaco metallizzato con fondo / mat metallized zinc with primer -
E 228 nero opaco con fondo / mat black with primer



BUTTON design James Irvine



codice / code MN1179Z

interasse / interaxial 16

Diametro/diameter 70

L. H. P. / L. H. D. Ø 70x25

finiture / finishing

GC 011 cromato lucido / bright chromium plated -

GN 020 nichel lucido satinato con vernice trasparente /
bright satin nickel with bright paint



BUTTON design James Irvine



codice / code MN1180Z

interasse / interaxial 16

L. H. P. / L. H. D. 70X70X25

finiture / finishing

GC 011 cromato lucido/bright chromium plated -

GN 020 nichel lucido satinato con vernice trasparente /
bright satin nickel with bright paint



BUTTON design James Irvine



codice / code MN1181Z
interasse / interaxial 16
L. H. P. / L. H. D. 115X60X25

finiture / finishing
GC 011 cromato lucido / bright chromium plated -
GN 020 nichel lucido satinato con vernice trasparente /
bright satin nickel with bright paint





TATO
IARE

pamarbasic

Carlo Marelli



Giuseppe Bavuso



Gordon Guillaumier



Lino Codato



Sung Sook Kim



Fabio Redaelli



Massimo Molteni



Alessandro Elli



Marco Zanuso Jr.



Alessandro Piva



Pinuccio Borgonovo



MN1087Z design Marco Zanuso Jr.



codice / code MN1087Z

interasse / interaxial 128
L. H. P. / L. H. D. 162X13X45

interasse / interaxial 160
L. H. P. / L. H. D. 194X13X45

finiture / finishing

G 104 cromato lucido /
bright chromium plated -
G 172 cromo mat / mat chromium plated -
G 124 nichel lucido satinato
con vernice trasparente /
bright satin nickel with bright paint



MN1088Z design Marco Zanuso Jr.



codice / code MN1088Z

finiture / finishing G 104 cromato lucido / bright chromium plated -
G 115 nichel lucido satinato / bright satin nickel

interasse / interaxial 32
L. H. P. / L. H. D. 50X21X15

interasse / interaxial 128
L. H. P. / L. H. D. 145X21X25



MN1145Z design Gordon Guillaumier



codice / code MN1145Z

finiture / finishing G 115 nichel lucido satinato / bright satin nickel -
G 104 cromato lucido / bright chromium plated

interasse / interaxial 96
L. H. P. / L. H. D. 104x16x30

interasse / interaxial 160
L. H. P. / L. H. D. 167x16x30

interasse / interaxial 256
L. H. P. / L. H. D. 268x16x30



MN1044Z design Gordon Guillaumier



codice / code MN1044Z

finiture / finishing G 104 L 110 cromato lucido + legno rovere panga / bright chromium plated + oak panga wood

interasse / interaxial 160
L. H. P. / L. H. D. 178X18X36

MN940Z design Marelli e Molteni



codice / code MN940Z
interasse / interaxial 320
L. H. P. / L. H. D. 448X12X40

finiture / finishing G 104 cromato lucido/bright chromium plated -
E 215 alluminio opaco metallizzato con fondo /
mat metallized aluminium with primer



MN804Z design Ufficio Tecnico Pamar



codice / code	MN804Z	finiture / finishing	G 115 nichel lucido satinato / bright satin nickel
interasse / interaxial	160		
L. H. P. / L. H. D.	180X22X38		
interasse / interaxial	320		
L. H. P. / L. H. D.	340X22X38		

MN1071Z design Gordon Guillaumier



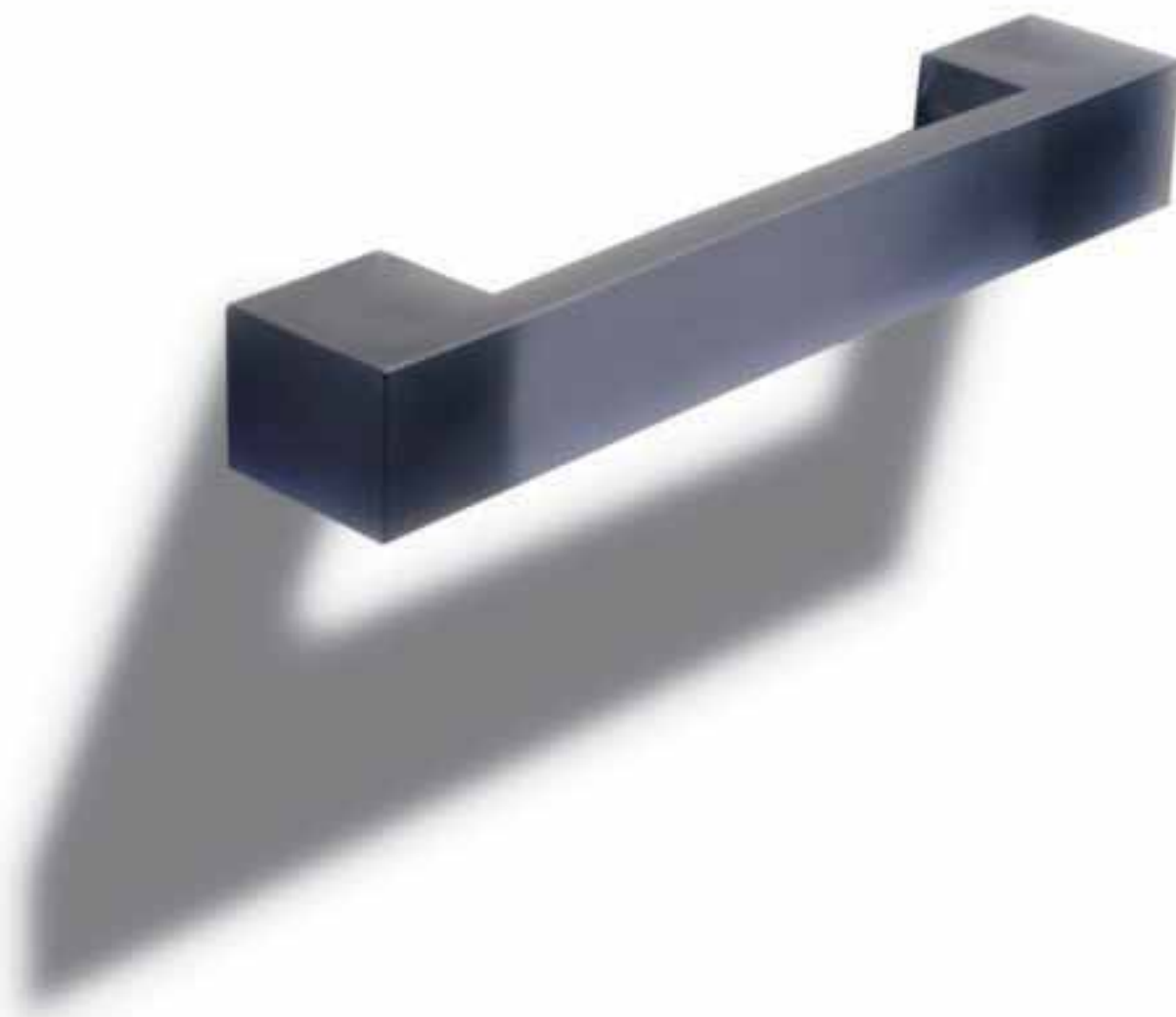
codice / code MN1071Z
interasse / interaxial 128
L. H. P. / L. H. D. 147X9X30X20

interasse / interaxial 160
L. H. P. / L. H. D. 180X9X30X20

finiture / finishing GR 024 rame bronzo perlato / pearled bronze copper -
G 115 nichel lucido satinato / bright satin nickel



MN836-1A design Fabio Redaelli



codice / code MN836-1A

interasse / interaxial 160
L. H. P. / L. H. D. 195X28X34

interasse / interaxial 256
L. H. P. / L. H. D. 291X28X34

finiture / finishing A 217 surlyn trasparente grigio fumè texture /
surlyn transparent texture grey fumè -
A 190 surlyn trasparente texture /surlyn transparent texture



MN707Z design Fabio Redaelli



codice / code MN707Z
interasse / interaxial 128
L. H. P. / L. H. D. 152X20X28

interasse / interaxial 160
L. H. P. / L. H. D. 184X20X28

finiture / finishing E 101 alluminio opaco metallizzato /
mat metallized aluminium -
G 171 nichel mat satinato / satin mat nickel



MN735Z design Marelli e Molteni



codice / code MN735Z

finiture / finishing E101 alluminio opaco metallizzato / mat metallized aluminium -
G115 nichel lucido satinato / bright satin nickel

interasse / interaxial 96
L. H. P. / L. H. D. 104X12X27

interasse / interaxial 128
L. H. P. / L. H. D. 136X12X27



MN1046Z design Gordon Guillaumier



codice / code	MN1046Z
interasse / interaxial	160
L. H. P. / L. H. D.	200X25X25
interasse / interaxial	224
L. H. P. / L. H. D.	264X25X25

finiture / finishing

- G 104 cromato lucido /
bright chromium plated -
- G 124 nichel lucido satinato
con vernice trasparente /
bright satin nickel with bright paint -
- E 101 alluminio opaco metallizzato /
mat metallized aluminium



MN1060Z design Gordon Guillaumier



codice / code MN1060Z

interasse / interaxial 64
L. H. P. / L. H. D. 84X10X18

interasse / interaxial 128
L. H. P. / L. H. D. 158X10X18

finiture / finishing EZ 004 zinco opaco metallizzato / mat metallized zinc -
G 104 cromato lucido / bright chromium plated



MN868Z design Giuseppe Bavuso



codice / code MN868Z

finiture / finishing

G 115 nichel lucido satinato / bright satin nickel -
EZ 004 zinco opaco metallizzato / mat metallized zinc

interasse / interaxial 16
L. H. P. / L. H. D. 25X25X15

interasse / interaxial 32-64
L. H. P. / L. H. D. 74X25X15

interasse / interaxial 32-64-96
L. H. P. / L. H. D. 106X25X17

interasse / interaxial 32-64-96-128-160
L. H. P. / L. H. D. 170X25X17



MN646Z design Marelli e Molteni



codice / code MN646Z
interasse / interaxial 64
L. H. P. / L. H. D. 100X25X21

finiture / finishing
E 101 alluminio opaco metallizzato /
mat metallized aluminium -
G 104 cromato lucido /
bright chromium plated -
G 124 nichel lucido satinato
con vernice trasparente /
bright satin nickel with bright paint



MN1051Z design Ufficio tecnico Pamar



codice / code MN1051Z

finiture / finishing G 176 peltro satinato opaco / mat satin pewter -
G 115 nichel lucido satinato / bright satin nickel

interasse / interaxial 32
L. H. P. / L. H. D. 80X80



MN958Z design Giuseppe Bavuso



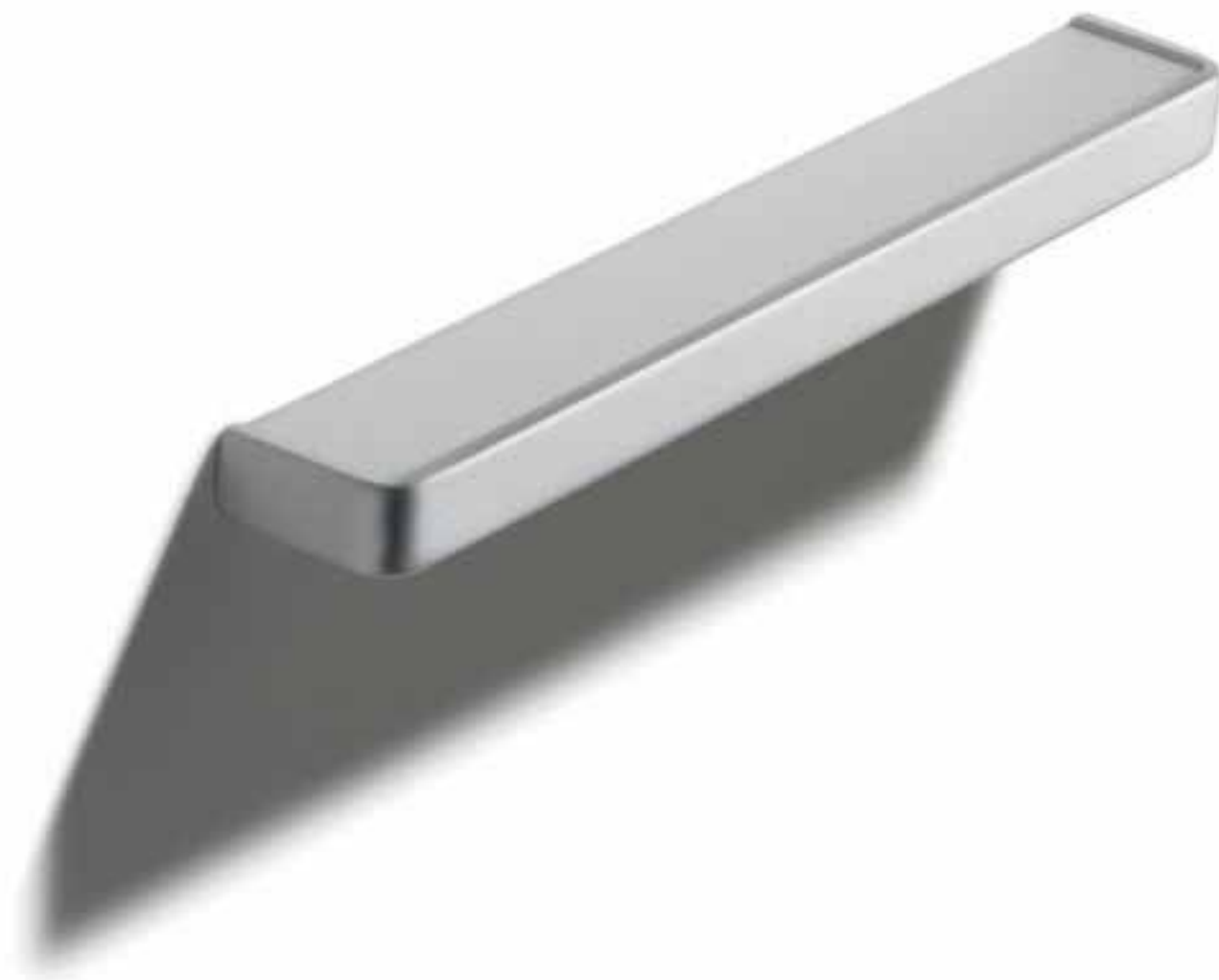
codice / code MN958Z

finiture / finishing G 176 peltro satinato opaco / mat satin pewter -
G 115 nichel lucido satinato / bright satin nickel

interasse / interaxial 32
L. H. P. / L. H. D. 120X37



MN751Z design Giuseppe Bavuso



codice / code MN751Z

finiture / finishing E 101 alluminio opaco metallizzato / mat metallized aluminium

interasse / interaxial 32
L. H. P. / L. H. D. 40X9X20

interasse / interaxial 32-64-96-128
L. H. P. / L. H. D. 140X9X20

MN769Z design Giuseppe Bavuso



codice / code MN769Z

interasse / interaxial 32
L. H. P. / L. H. D. 50X9X20

interasse / interaxial 96
L. H. P. / L. H. D. 140X9X20

finiture / finishing G 115 L 110 nichel lucido satinato + legno rovere panga /
bright satin nickel + oak panga wood -
G 115 L 111 nichel lucido satinato + legno rovere sbiancato /
bright satin nickel + bleached oak wood



MN695Z design Giuseppe Bavuso



codice / code MN695Z

finiture / finishing E 101 alluminio opaco metallizzato / mat metallized aluminium

interasse / interaxial 32
L. H. P. / L. H. D. 88X10X12

MN1172Z design Alessandro Elli



fcodice / code MN1172Z

interasse / interaxial 16
L. H. P. / L. H. D. 28X18X12

interasse / interaxial 64-96
L. H. P. / L. H. D. 108X18X12

interasse / interaxial 128-160
L. H. P. / L. H. D. 178X22X18

interasse / interaxial 256
L. H. P. / L. H. D. 274X22X18

finiture / finishing GC 011 cromato lucido / bright chromium plated -
GN 020 nichel lucido satinato con vernice trasparente /
bright satin nickel with bright paint



MN1173Z design Gordon Guillaumier



codice / code MN1173Z
interasse / interaxial 128
L. H. P. / L. H. D. 185X24X28

finiture / finishing Y 1381 cromato lucido + simil legno rovere moro /
bright chromium plated + dark oak simil wood
Y 0734 cromato lucido + cuoio testa di moro /
bright chromium plated + dark brown stronger leather



MN926Z design Ufficio Tecnico Pamar



codice / code MN926Z

finiture / finishing G171 nichel mat satinato / satin mat nickel

interasse / interaxial 64
L. H. P. / L. H. D. 90X90X20

MN1025Z design Pinuccio Borgonovo



codice / code MN1025Z
interasse / interaxial 32
L. H. P. / L. H. D. 80X80X14X12

finiture / finishing G 115 nichel lucido satinato / bright satin nickel -
E 215 alluminio opaco metallizzato con fondo /
mat metallized aluminium with primer



MN1032Z design Pinuccio Borgonovo



codice / code

MN1032Z

finiture / finishing

G 115 nichel lucido satinato / bright satin nickel -

E 215 alluminio opaco metallizzato con fondo / mat metallized aluminium with primer

interasse / interaxial

96

L. H. P. / L. H. D.

22X160X14X12

MN1106Z design Pinuccio Borgonovo



codice / code MN1106Z
interasse / interaxial 64
L. H. P. / L. H. D. 100X27X12X10

finiture / finishing G 115 nichel lucido satinato / bright satin nickel -
E 215 alluminio opaco metallizzato con fondo /
mat metallized aluminium with primer



MN959Z design Pinuccio Borgonovo



codice / code MN959Z
interasse / interaxial 160
L. H. P. / L. H. D. 180X45X14

finiture / finishing G 115 nichel lucido satinato / bright satin nickel -
E 215 alluminio opaco metallizzato con fondo /
mat metallized aluminium with primer



MN503Z design Ufficio Tecnico Pamar



codice / code

MN503Z

L. H. P. / L. H. D.

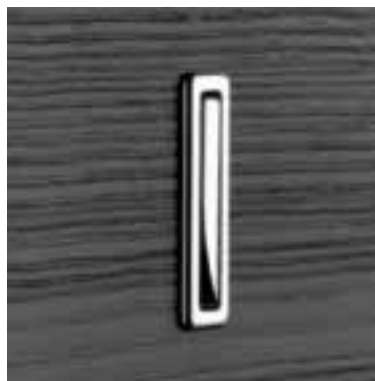
52X14X10

finiture / finishing

E 101 alluminio opaco metallizzato /
mat metallized aluminium -

G 115 nichel lucido satinato /
bright satin nickel -

G 104 cromato lucido /
bright chromium plated



MN743Z design Ufficio Tecnico Pamar



codice / code MN743Z

finiture / finishing E 101 alluminio opaco metallizzato / mat metallized aluminium

interasse / interaxial 128
L. H. P. / L. H. D. 138X30X17

MN800Z design Marelli e Molteni

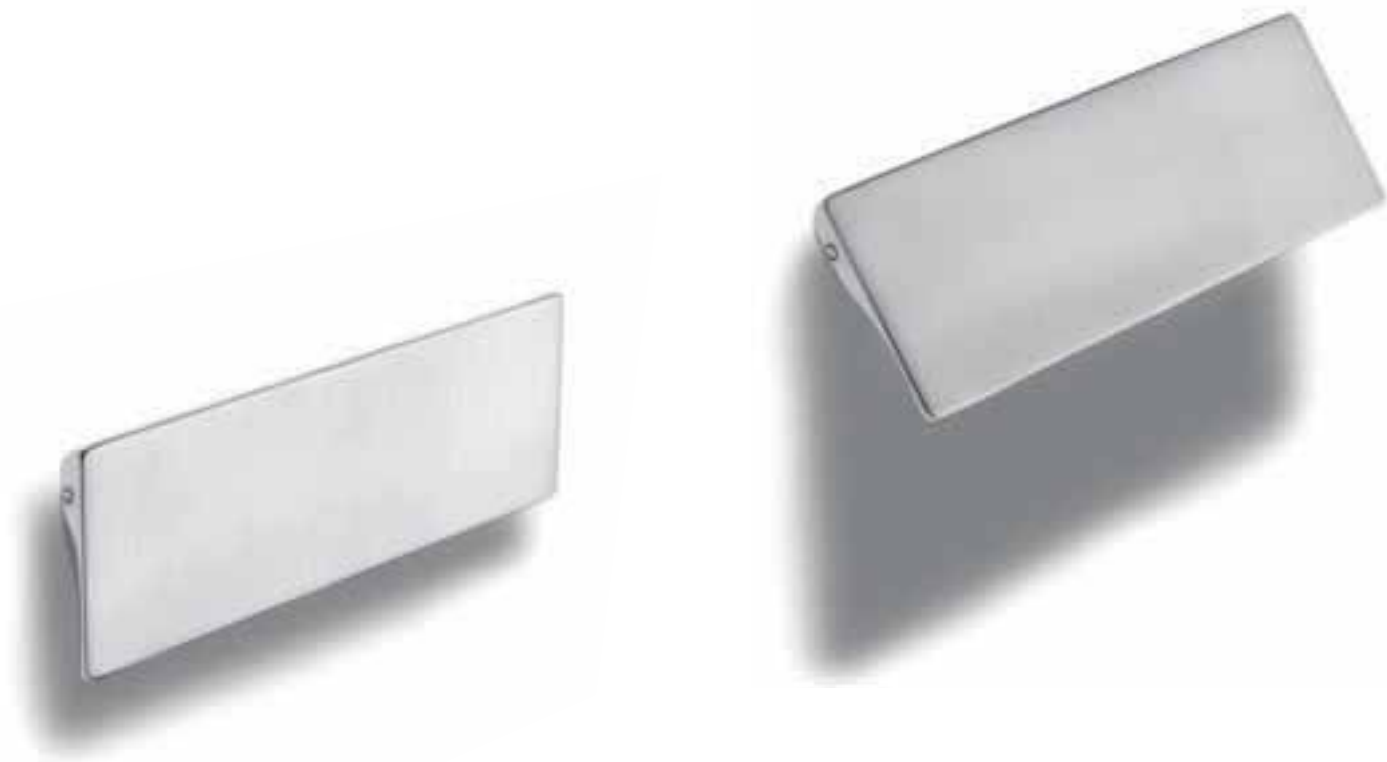


codice / code MN800Z
interasse / interaxial 32
L. H. P. / L. H. D. 54X60X17
interasse / interaxial 128
L. H. P. / L. H. D. 162X60X17

finiture / finishing
E 101 alluminio opaco metallizzato /
mat metallized aluminium -
G 171 nichel mat satinato /
satin mat nickel -
G 104 cromato lucido /
bright chromium plated



MN747Z design Lino Codato

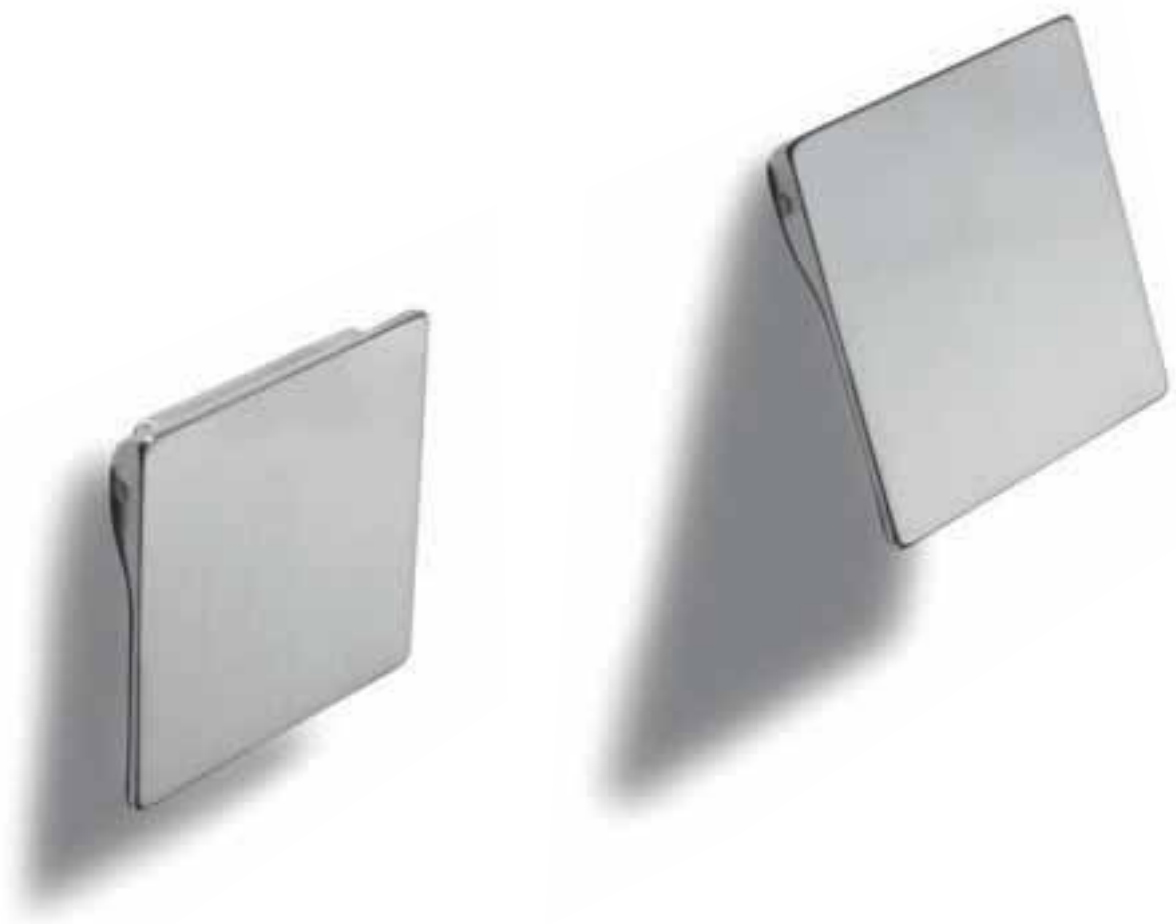


codice / code MN747Z
interasse / interaxial 96
L. H. P. / L. H. D. 120X37X16

finiture / finishing G 115 nichel lucido satinato / bright satin nickel -
G 104 cromato lucido / bright chromium plated



MN880Z design Lino Codato



codice / code MN880Z

finiture / finishing G 115 nichel lucido satinato / bright satin nickel -
G 104 cromato lucido / bright chromium plated

interasse / interaxial 32
L. H. P. / L. H. D. 52X52X16



CI189Z design Lino Codato



codice / code

CI189Z

finiture / finishing

G 115 nichel lucido satinato / bright satin nickel -
G 104 cromato lucido / bright chromium plated

L. H. P. / L. H. D.

37X20X16



MN1026Z design Giuseppe Bavuso



codice / code MN1026Z

finiture / finishing EA 004 alluminio opaco metallizzato con fondo /
mat metallized aluminium with primer -
GN 019 nichel lucido satinato / bright satin nickel

L. H. P. / L. H. D. 140X40X5



MN1142Z design Gordon Guillaumier



codice / code MN1142Z

finiture / finishing GC 011 cromato lucido / bright chromium plated

L. H. P. / L. H. D. Ø 80X20



codice / code	MN2006
interasse / interaxial	16
Misura/ size	30
L. H. P. / L. H. D.	43X43X21
interasse / interaxial	32
Misura/ size	65
L. H. P. / L. H. D.	79X79X21
interasse / interaxial	32
Misura/ size	90
L. H. P. / L. H. D.	105X105X21

finiture / finishing
UT 003 cuoio testa di moro
con bordo avorio /
dark brown stronger leather
with ivory border -
UA025 cuoio avorio con bordo nero /
ivory stronger leather
with black border



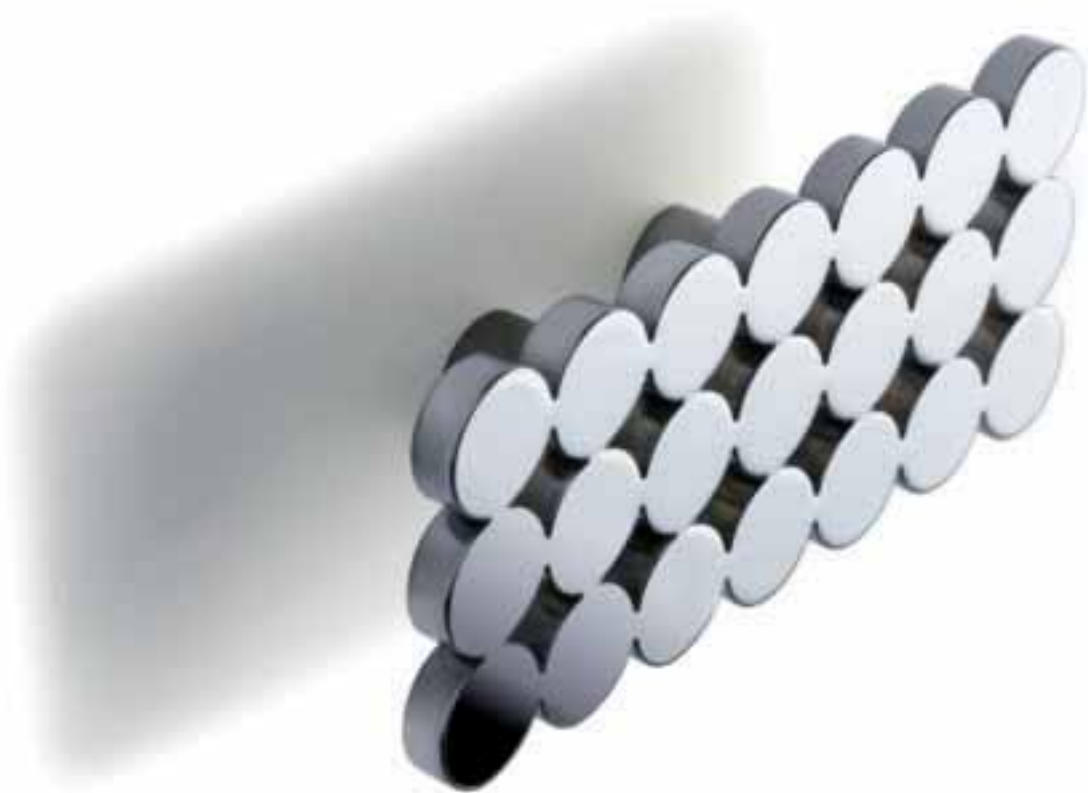


codice / code MN2007
interasse / interaxial 64
Misura/ size 165
L. H. P. / L. H. D. 180X45X21

interasse / interaxial 160
Misura/ size 262
L. H. P. / L. H. D. 275X45X21

finiture / finishing UT 003 cuoio testa di moro con bordo avorio /
dark brown stronger leather with ivory border -
UA 025 cuoio avorio con bordo nero /
ivory stronger leather with black border





codice / code MN1086Z

finiture / finishing GC 011 cromato lucido / bright chromium plated

interasse / interaxial 32
L. H. P. / L. H. D. 112x48x28

pomoli / knobs

PO433Z design Marelli e Molteni



codice / code PO433Z

L. H. P. / L. H. D. 80X12X34

finiture / finishing G 104 cromato lucido / bright chromium plated -
E 101 alluminio opaco metallizzato / mat metallized aluminium



PO313Z design Marelli e Molteni



codice / code PO313Z
L. H. P. / L. H. D. 35X8X18

finiture / finishing G 104 cromato lucido / bright chromium plated -
E 101 alluminio opaco metallizzato / mat metallized aluminium



PO459Z design Gordon Guillaumier



codice / code

PO459Z

L. H. P. / L. H. D.

10X10X18

L. H. P. / L. H. D.

20X20X18

finiture / finishing

G 124 nichel lucido satinato
con vernice trasparente /
bright satin nickel
with bright paint -

G 104 cromato lucido /
bright chromium plated -

E 101 alluminio opaco metallizzato /
mat metallized aluminium



PO464Z design Gordon Guillaumier



codice / code PO464Z
Misura/size 11
L. H. P. / L. H. D. 20X20X30

finiture / finishing GR 024 rame bronzo perlato / pearled bronze copper
G 115 nichel lucido satinato / bright satin nickel



PO456O design Gordon Guillaumier



codice / code

PO456O

finiture / finishing

G 104 L 110 cromato lucido + legno rovere panga / bright chromium plated + oak panga wood

L. H. P. / L. H. D.

36,5XØ18

PO454Z design Gordon Guillaumier



codice / code PO454Z **finiture / finishing** G 104 L 110 cromato lucido + legno rovere panga / bright chromium plated + oak panga wood
L. H. P. / L. H. D. 47X36,5XØ18

PO450Z design Ufficio Tecnico Pamar



codice / code

PO450Z

finiture / finishing

EZ 004 zinco opaco metalizzato/mat metallized zinc

L. H. P. / L. H. D.

Ø20X32XØ26



codice / code PO289Z

L. H. P. / L. H. D. 20X24

L. H. P. / L. H. D. 25X31

finiture / finishing G 104 cromato lucido / bright chromium plated -
G 115 nichel lucido satinato / bright satin nickel



PO319Z design Marelli e Molteni



codice / code

PO319Z

L. H. P. / L. H. D.

25X25X21

finiture / finishing

- E 101 alluminio opaco metallizzato /
mat metallized aluminium -
- G 104 cromato lucido /
bright chromium plated -
- G 124 nichel lucido satinato
con vernice trasparente /
bright satin nickel with bright paint



PO324Z design Marelli e Molteni



codice / code

PO324Z

L. H. P. / L. H. D.

40X17X11

finiture / finishing

E 101 alluminio opaco metallizzato /
mat metallized aluminium -
G 104 cromato lucido /
bright chromium plated -
G 115 nichel lucido satinato /
bright satin nickel



PO336Z design Giuseppe Bavuso



codice / code

PO336Z

L. H. P. / L. H. D.

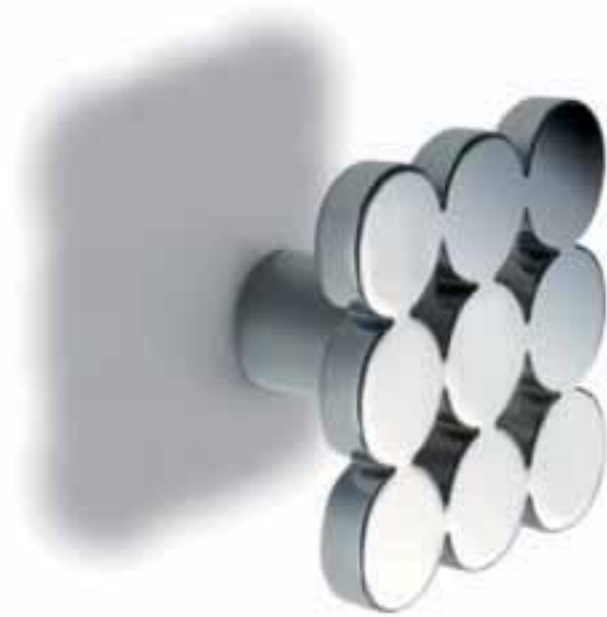
27X20X22

finiture / finishing

E101 alluminio opaco metallizzato /
mat metallized aluminium -
G104 cromato lucido /
bright chromium plated -
G115 nichel lucido satinato /
bright satin nickel



PO467Z design Sung Sook Kim



codice / code

PO467Z

finiture / finishing

GC 011 cromato lucido / bright chromium plated

Misura/size

50

L. H. P. / L. H. D.

42X42X28

PO475Z design Gordon Guillaumier



codice / code PO475Z
L. H. P. / L. H. D. 25X25X28

finiture / finishing Y 1381 cromato lucido + simil legno rovere moro /
bright chromium plated + dark oak simil wood -
Y 0734 cromato lucido + cuoio testa di moro /
bright chromium plated + dark brown stronger leather





codice / code PA62Z **finiture / finishing** E 101 alluminio opaco metallizzato / mat metallized aluminium
L. H. P. / L. H. D. 132X120X80



codice / code PA58Z

L. H. P. / L. H. D. 80X80

finiture / finishing

E 101 A190 alluminio opaco metallizzato +
surlyn trasparente texture /
mat metallized aluminium +
surlyn transparent texture

E 101 A191 alluminio opaco metallizzato +
surlyn trasparente arancio
texture / mat metallized
aluminium + surlyn transparent
texture orange

E 101 A192 alluminio opaco metallizzato +
surlyn trasparente blue
texture / mat metallized
aluminium + surlyn transparent
texture blue





codice / code

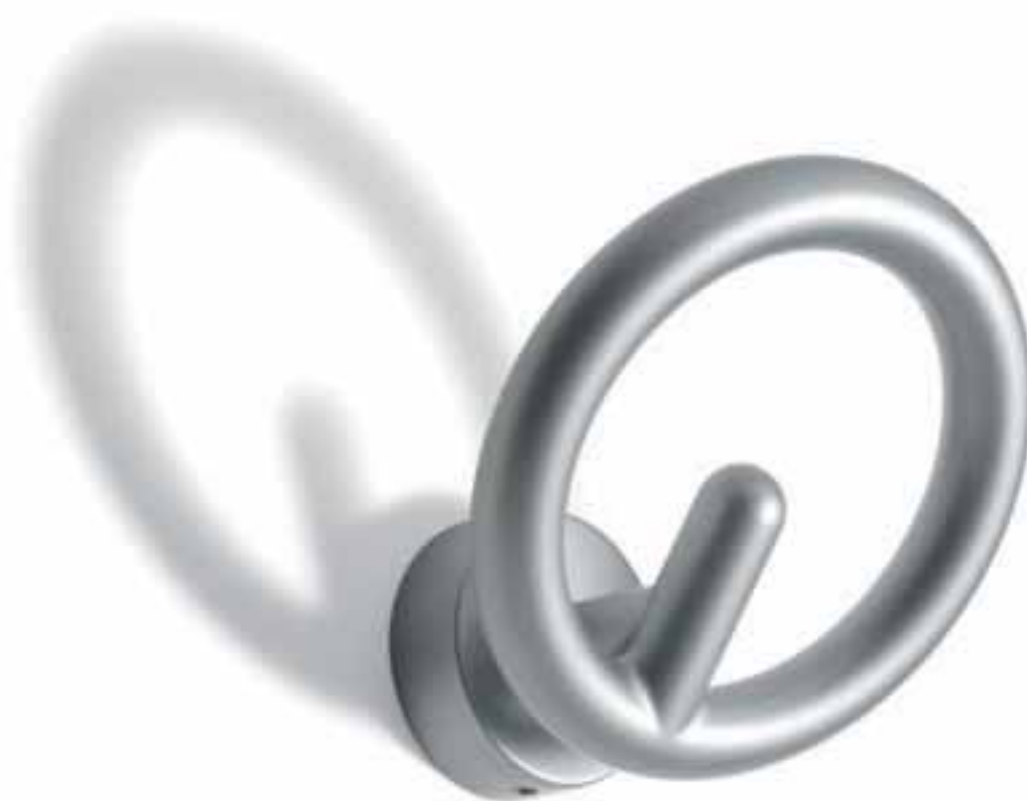
PA59Z

finiture / finishing

E 101 alluminio opaco metallizzato/ mat metallized aluminium

L. H. P. / L. H. D.

174X98X45



codice / code PA60Z

finiture / finishing E101 alluminio opaco metallizzato / mat metallized aluminium

L. H. P. / L. H. D. 98X80

PA55Z design Ufficio Tecnico Pamar



codice / code PA55Z **finiture / finishing** E 101 alluminio opaco metallizzato / mat metallized aluminium

L. H. P. / L. H. D. 120X108X37

PU25/5Z design Ufficio Tecnico Pamar



codice / code PU25/5Z **finiture / finishing** E 101 alluminio opaco metallizzato / mat metallized aluminium
L. H. P. / L. H. D. 130X191X124
L. H. P. / L. H. D. 150X191X124

PG27/2Z design Ufficio Tecnico Pamar



codice / code PG27/2Z

finiture / finishing E101 alluminio opaco metallizzato/ mat metallized aluminium -
G115 nichel lucido satinato/ bright satin nickel

L. H. P. / L. H. D. 150X182X182

**Regolazione massima / 10
maximum setting**

PU26/1Z design Ufficio Tecnico Pamar



codice / code	PU26/1Z	finiture / finishing	E 101 alluminio opaco metallizzato / mat metallized aluminium - G 115 nichel lucido satinato / bright satin nickel
L. H. P. / L. H. D.	100X100X100		
L. H. P. / L. H. D.	130X100X100		
L. H. P. / L. H. D.	150X100X100		

PU 26/3Z design Ufficio Tecnico Pamar



codice / code	PU 26/3Z	finiture / finishing	E 101 alluminio opaco metallizzato / mat metallized aluminium - G 115 nichel lucido satinato / bright satin nickel
L. H. P. / L. H. D.	100X100X100		
L. H. P. / L. H. D.	130X100X100		
L. H. P. / L. H. D.	150X100X100		

maniglie porte scorrevoli /sliding door handles

MN1096Z design Pinuccio Borgonovo



codice / code

MN1096Z

finiture / finishing

E 215 metallizzato alluminio opaco con fondo / mat metallized aluminium with primer -
G 104 cromato lucido / bright chromium plated

L. H. P. / L. H. D.

190X32X17

MN1097Z design Pinuccio Borgonovo



codice / code

MN1097Z

L. H. P. / L. H. D.

150X32X17

finiture / finishing

E 215 metallizzato alluminio opaco con fondo /
mat metallized aluminium with primer -
G 104 cromato lucido / bright chromium plated



MN1098Z design Pinuccio Borgonovo



codice / code

MN1098Z

finiture / finishing

E 215 metallizzato alluminio opaco con fondo /
mat metallized aluminium with primer -
G 104 cromato lucido / bright chromium plated

L. H. P. / L. H. D.

190X32X17



MN1099Z design Pinuccio Borgonovo



codice / code

MN1099Z

finiture / finishing

E 215 metallizzato alluminio opaco con fondo /
mat metallized aluminium with primer -
G 104 cromato lucido / bright chromium plated

L. H. P. / L. H. D.

190X32X17



MN1100Z design Pinuccio Borgonovo



codice / code

MN1100Z

finiture / finishing

E 215 metallizzato alluminio opaco con fondo /
mat metallized aluminium with primer -
G 104 cromato lucido / bright chromium plated

L. H. P. / L. H. D.

190X32X17



accessori / accessories

PC2000Z design Giuseppe Bavuso



codice / code

PC2000Z

finiture / finishing

EN 028 nero opaco con fondo / mat black with primer -

EZ 002 zinco opaco metallizzato con fondo / mat metallized zinc with primer

L. H. P. / L. H. D.

180X46,5X21

MN1158Z design Pinuccio Borgonovo



codice / code

MN1158Z

L. H. P. / L. H. D.

150X32X21

finiture / finishing

EA 004 metallizzato alluminio opaco con fondo /
mat metallized aluminium with primer -
GC 011 cromato lucido / bright chromium plated



AD **Gordon Guillaumier**
grafica / graphic **Giuseppe Basile**
con **Andrea Basile**

foto / photo **Riccardo Bianchi**
Andrea Martiradonna (Palazzo Crivelli)
testi / copy **Alam**

impianti e stampa / color separation and print **www.blinksrl.com**

finito di stampare nel mese di gennaio 2008

